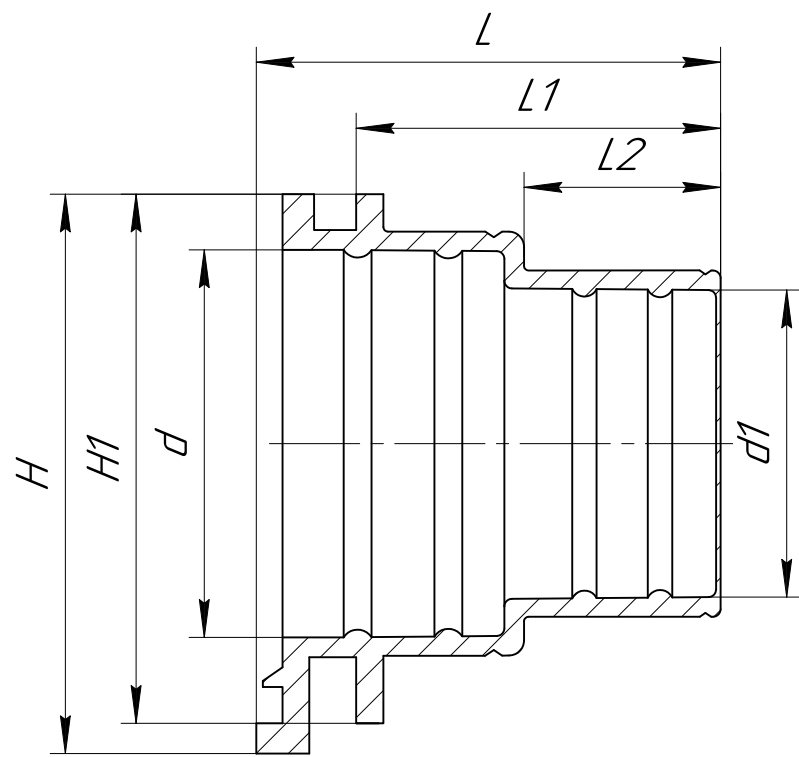




Переходник универсальный на гофрированную трубу. Применим только к 40-0460 и 40-0470.



Диаметр	Размеры мм							Цвет	Количество в упаковке, шт	Количество в транспортной коробке, шт	Артикул
	d	d1	L	L1	L2	H	H1				
φ20, φ25	25.5	20.5	30.7	24	13	37	35	серый	50	1000	PR13.0320
φ20, φ25	25.5	20.5	30.7	24	13	37	35	белый	50	1000	PR13.0321

